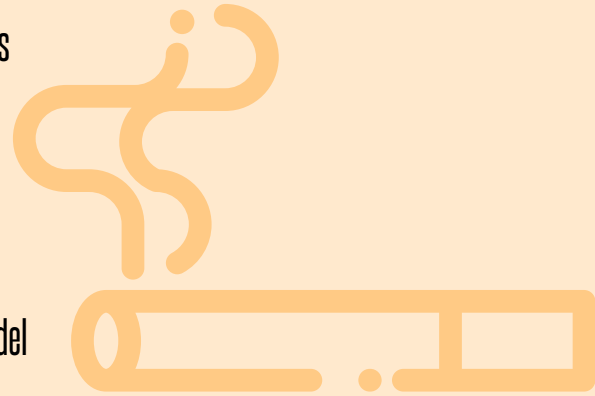


Salud antitabaco

Este plan esta dirigido a los afiliados a partir de los 12 años para ambos sexos.

La adicción al tabaco es considerada como epidemia, dentro de sus consecuencias se encuentran discapacidad, baja productividad, múltiples enfermedades como trastornos circulatorios en las piernas y EPOC, cáncer de pulmón, riñón y vejiga.



Las estadísticas indican que cinco millones de personas mueren por año a causa del tabaco. El consumo en Argentina abarca el 23% de los adolescentes entre 12 y 14 años y el 40% entre 15 y 18 años.

Este plan está orientado a que los afiliados conozcan las toxinas, el alquitrán, nicotina y monóxido de carbono que contiene y los efectos sobre la salud que produce el consumo de tabaco en todas sus formas y de esa manera prevenir el inicio de su consumo y en caso de ya hacerlo poder brindarle la ayuda necesaria.

Las causales del consumo del tabaco están directamente relacionadas con el estrés y modos de conducta.

